

## PROKLE

### Déport IP sécurisé pour serveur ou commutateur KVM



PROKLE est une unité IP de prise de contrôle à distance puissante et sécurisée permettant de régler élégamment le problème de la maintenance et de la gestion à distance des serveurs. Avec PROKLE vous pouvez, en toute sécurité, travailler ou effectuer des opérations d'entretien de n'importe quel endroit dans le monde à travers Internet, ou de n'importe quel bureau de votre société à travers votre réseau local. PROKLE n'a pas besoin d'un câblage spécifique, il emploie l'infrastructure réseau existante. Grâce à sa très petite taille (zéro U), PROKLE peut être glissé ou fixé n'importe où dans un rack.

- Prise de contrôle à distance de commutateur KVM, PC, serveurs à travers une liaison sécurisée SSL.
- Prise de contrôle totale des serveurs distants même au niveau du BIOS.
- Accès simultané de plusieurs utilisateurs. Pas de limite du nombre d'utilisateurs.
- Conçu spécialement pour être associé avec n'importe quel KVM conventionnel.
- Peut piloter n'importe quel commutateur KVM, PS2 ou USB.
- Temps de réponse de la souris faible.
- Vidéo de haute qualité avec adaptation automatique jusqu'à 1600 x 1200 ou 1680 x 1050.
- Mise sous/hors tension des serveurs par utilisation d'un module d'alimentation.
- Compression vidéo élevée permettant de fonctionner avec une bande passante réduite.
- Ultra-sécurisé, double authentification basée sur des clés 1024 bits, cryptage SSL 256 bits.
- Administration élaborée des utilisateurs. Peut fonctionner avec LDAP / RADIUS / Active Directory.
- Surveillance des serveurs avec génération d'alarmes email ou SNMP.
- Connexions Ethernet 10/100 et série 1Mbps client et serveur PPP.
- Accès Internet redondant par utilisation d'un modem et d'une ligne téléphonique.
- Serveur PPP pour accès direct hors bande.
- Petite taille.
- Trois ans de garantie.

## Caractéristiques

**Visualiseurs** : L'accès à vos ordinateurs distants peut être fait depuis votre PC à partir de n'importe quel navigateur et d'un programme appelé visualiseur ou "viewer" tournant sur votre PC. Deux viewers sont fournis, un viewer Win32 pour Windows et un viewer Java multiplateformes. Le viewer se connecte à PRIMA IP et recrée le même environnement que si vous étiez connectés directement au serveur distant. Il vous suffit de vous connecter à l'administration web de PRIMA, de charger et d'installer le programme viewer. L'opération ne prend que quelques secondes une seule fois.

**Connexions réseau** : Classiquement, PROKLE se connecte à un réseau Ethernet 10/100. Vous pouvez accéder à vos machines à travers votre réseau local et à travers Internet si votre réseau local est raccordé à Internet.

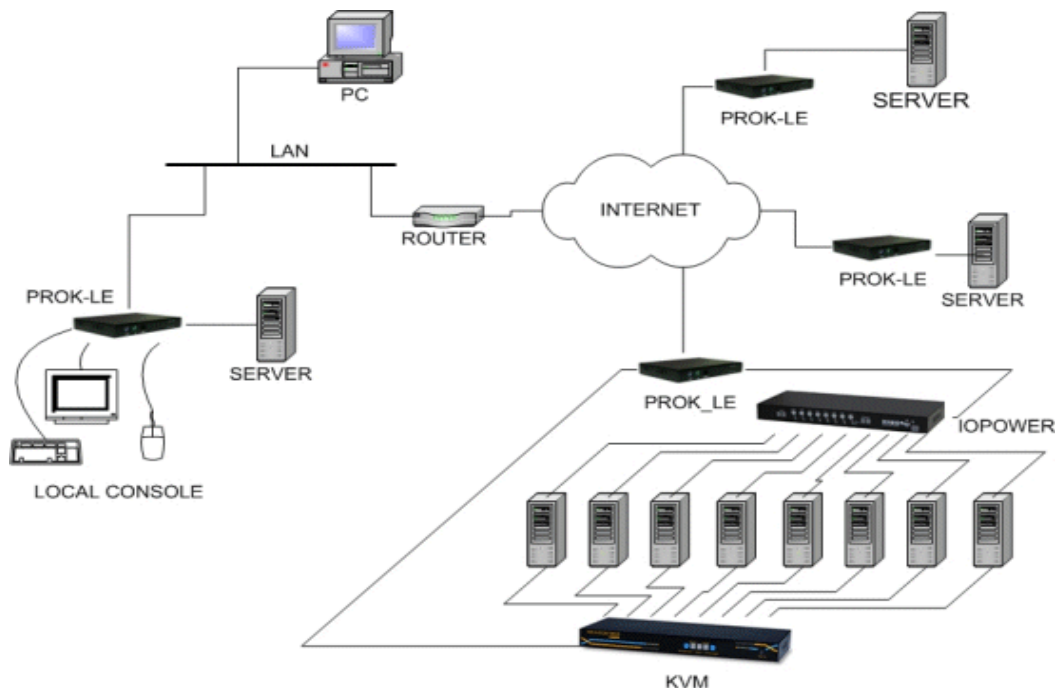
**Connexion série** : PROKLE fournit une connexion redondante de type PPP serveur ou PPP client basée sur son interface série RS232 haute vitesse (1 Mbps) et capable de piloter un modem.

En mode **PPP client**, il peut se connecter à Internet avec une deuxième ligne, fournissant un accès redondant qui vous permettra d'atteindre vos machines même en cas de problème de réseau local ou de routeur.

En mode **PPP serveur**, il accepte des connexions entrantes à partir d'une simple ligne téléphonique. Cette connexion hors bande qui est vue par votre navigateur et par le viewer comme de l'Internet mais qui en fait n'en est pas, vous fournit une route alternative directe qui vous permettra d'atteindre vos machines même en cas de problème de votre fournisseur Internet.

**Console Locale** : Vous pouvez connecter un clavier, une souris et un moniteur à PROKLE. Ces périphériques fourniront le même service que s'ils étaient connectés directement au serveur ou au KVM. L'utilisateur local voit le même écran que les utilisateurs distants, mais sa souris est plus rapide car il n'y a pas de délai de transmission.

**Contrôle de KVM** : Par connexion non plus à un serveur mais à un commutateur KVM, vous pouvez augmenter le nombre de serveurs gérés. PROKLE peut supporter tous les KVM du marché, USB ou PS/2. Dans cette configuration, un seul serveur est accessible à la fois. Cependant, les serveurs peuvent être sélectionnés par un simple clic de souris parce que PROKLE génère automatiquement les séquences de touches "hot key" du KVM.



**PROKLE peut être connecté à un commutateur KVM ou directement à un serveur**



**Mise sous et hors tension** : PROKLE peut gérer la plupart des multiprises intelligentes commandées à travers une liaison RS232. Le dialogue de login et les messages de commande de la multiprise sont totalement configurables. Avec une multiprise contrôlée en RS232, les serveurs peuvent être mis hors tension ou sous tension individuellement à distance. Par défaut PROKLE est configuré pour utiliser ioPower.

**Surveillance et alarmes** : PROKLE peut effectuer une surveillance automatique des serveurs et détecter plusieurs symptômes révélant un fonctionnement anormal. Quand un serveur en défaut est détecté, PROKLE peut générer un email d'alarme décrivant le problème vers plusieurs destinations. Il peut aussi envoyer une interruption SNMP vers une station d'administration SNMP.

**Sécurité** : PROKLE surpasse tous ses concurrents par le haut degré de sécurité qu'il offre, basé sur une utilisation complète du système de clés publique/privée de 1024 bits (PKI). Tous les échanges sont chiffrés avec des clés éphémères de 256 bits. Vous pouvez choisir parmi trois niveaux de sécurité combinés avec trois modes de gestion des mots de passe et trois niveaux de privilèges utilisateur. Quand le niveau de sécurité maximal est en service, vous devez fournir un jeu de certificats permettant une authentification bidirectionnelle du client distant par PROKLE et du PROKLE par le client distant. Ces certificats peuvent être générés de manière autonome pour une utilisation interne à votre société ou achetés à une autorité de certification officielle, comme Verisign par exemple. Le support technique de Prosum peut vous aider pour la création et la gestion de vos certificats.

**Connection Encrypted: High-grade Encryption (AES-256 256 bit)**

The page you are viewing was encrypted before being transmitted over the Internet.

Encryption makes it very difficult for unauthorised people to view information travelling between computers. It is therefore very unlikely that anyone read this page as it travelled across the network.

**Authentification des utilisateurs** : PROKLE peut vérifier l'identifiant, le mot de passe et les privilèges de chaque utilisateur à partir d'une base de données gérée localement. Il peut aussi obtenir ces informations par requêtes à des serveurs LDAP / RADIUS / Active Directory si votre société a déjà mis en place une administration centralisée des utilisateurs.

**Livraison** : PROKLE est fourni avec tous ses accessoires, câbles de raccordement et adaptateur d'alimentation.

**Garantie et support technique** : Prosum garantit cet appareil trois (3) ans et fournit un support technique gratuit à ses clients directs.

## Spécifications Techniques

<i>Processeur</i>	ARM Intel IXP425 à 533 MHZ
<i>Mémoire</i>	SDRAM 32 Mo, FLASH 16Mo
<i>Capture VGA</i>	Hardware, FPGA
<i>Connecteurs du port serveur/KVM</i>	HDB 15 + câble spécial intégrant la connexion VGA et PS/2 souris et clavier. USB de type B
<i>Connecteurs de la console locale</i>	Mini Din 6 pour clavier PS/2 Mini Din 6 pour souris PS/2 VGA HDB 15
<i>Interface Ethernet</i>	Connecteur RJ-45, connexion 10/100 BASE-T
<i>Port console série (face avant)</i>	Connecteur RJ-12, 115200 bps max - Utilisé pour l'administration
<i>Port série haute vitesse (face arrière)</i>	Connecteur RJ-12, 1Mpbs, port série haute vitesse pour connexion modem ou module d'alimentation
<i>Résolution vidéo</i>	1600 × 1200 @ 60HZ max
<i>Visualiseurs</i>	Win32 viewer / JAVA viewer
<i>Administration</i>	Avec n'importe quel navigateur au travers d'une connexion sécurisée HTTPS
<i>Sécurité</i>	SSL, chiffrement avec des clés de 256 bits éphémères Authentification bidirectionnelle utilisateur / PROKLE: mots de passe et clés RSA 1024 bits (PKI).
<i>Emulation clavier et souris</i>	PS/2 et USB
<i>Mise sous/hors tension à distance</i>	Par utilisation d'un module d'alimentation contrôlé par le port série
<i>Alimentation</i>	Adaptateur externe CC 12V 2A
<i>Température de fonctionnement</i>	0 à 50°C
<i>Température de stockage</i>	-20 à 60°C
<i>Humidité</i>	0 à 90%, sans condensation
<i>Boîtier</i>	Métallique
<i>Dimensions (L x W x H)</i>	16 x 11.5 x 2.5 cm
<i>Poids</i>	600 g
<i>Certifications</i>	FCC, CE